

NUEVOS RETOS

Las exportaciones de nuestro país en la gestión pasada claramente nos dieron un resultado negativo, en donde observamos que redujimos nuestras exportaciones en 3% respecto al volumen y 21% al valor exportado con relación a la gestión 2019. Las cifras expuestas nos muestran un claro esfuerzo empresarial pese a la pandemia y crisis sociopolítica presentados en la gestión 2020. Aún con esos resultados, se presentaron empresas con grandes reestructuraciones y cambios para seguir operando, otras lamentablemente tuvieron que cerrar.



Ing. Harry Bellido Tapia
DIRECTOR - CAMEX

En el departamento de La Paz no fueron diferentes los acontecimientos que se presentaron, meses de cuarentena rígida, con muchas restricciones y aun así el empresario paceño se las ingenió para salir adelante hasta donde se pudo. Lo acontecido claramente nos lanza como resultado un decrecimiento del 10% en volúmenes y 9% en valores exportados en relación a la gestión 2019 en nuestra querida La Paz.

Un punto que llama la atención es que en nuestro departamento el 85% de las exportaciones son mineras y 15% está definido por exportaciones de productos No Tradicionales, resaltando la falta de desarrollo empresarial en la producción de artículos con valor agregado.

Es necesario ser conscientes de la gran e importante labor que desempeñan las exportaciones, esencialmente por la inserción de divisas en el mercado nacional dando como resultado un gran efecto multiplicador. Para este 2021 es imperativo incentivar la producción nacional, el desarrollo de nuestras industrias, el incremento de las inversiones, de las exportaciones y sobre todo la creación de políticas públicas que den lineamientos para que el sector privado pueda afrontar nuevos retos.

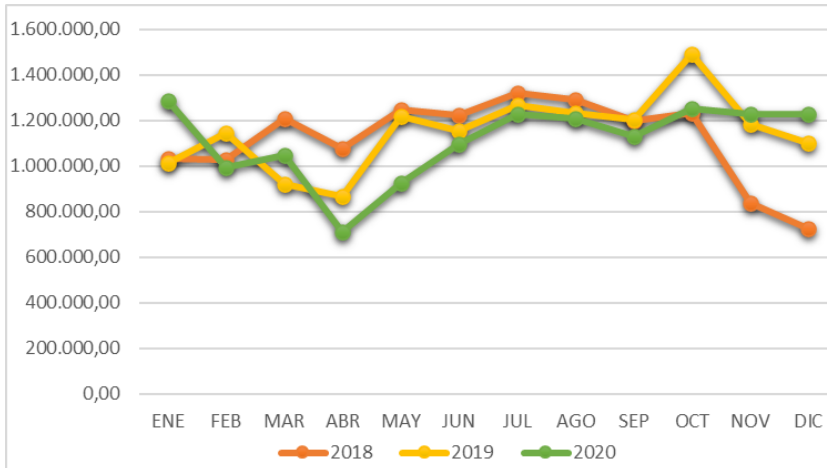
En general, el sector exportador necesita obtener tras la coyuntura actual más financiamientos, con tasas de interés reducidas, apertura de mercados en el exterior, nuevos acuerdos comerciales, para que de esta forma incrementemos los niveles de competitividad del sector, además de realizar un análisis serio acerca del tipo de cambio actual que solo incentiva las importaciones. Lo anteriormente expuesto debe ser trabajado y gestionado por nuestro actual gobierno, ya que como expresé anteriormente necesitamos obtener un mayor número de divisas siendo los encargados naturales de ese actuar los exportadores.

Los esfuerzos del sector empresarial para esta gestión se vislumbran complicados por la actual situación de pandemia, es un desafío empresarial y de responsabilidad social. La esperanza de volver a producir sin ningún tipo de restricciones, inseguridades y temor es lo que nos alienta a seguir adelante, no podemos rendirnos ante la actual coyuntura.

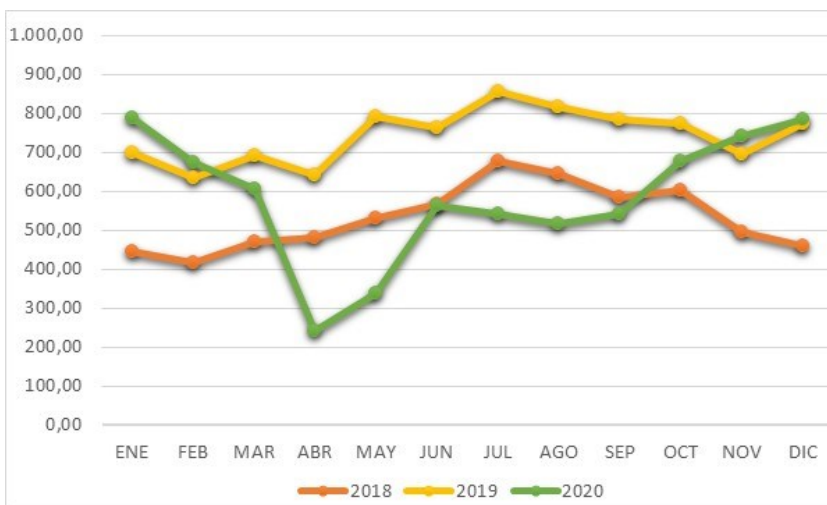
“Los empresarios debemos reinventarnos para afrontar nuevos retos”.

EXPORTACIONES DE BOLIVIA

GRÁFICOS COMPARATIVOS HISTÓRICOS DE LAS EXPORTACIONES DE BOLIVIA



(EXPRESADO EN TN NETAS)
GESTIONES 2018 – 2019 - 2020



(EXPRESADO EN MM USD)
GESTIONES 2018 – 2019 - 2020

TABLA COMPARATIVA DE LAS EXPORTACIONES DE BOLIVIA MENSUAL
(EXPRESADO EN TN NETAS – MM USD)

MESES	2019		2020		% CREC/DEC	
	Tn neta	Valor	Tn neta	Valor	Tn	VALOR
ENERO	1.015.060	699,1	1.287.108	790,1	27%	13%
FEBRERO	1.146.546	636,1	995.305	674,9	-13%	6%
MARZO	918.827	690,9	1.046.218	605,8	14%	-12%
ABRIL	867.694	640,8	710.699	241,0	-18%	-62%
MAYO	1.218.792	792,9	925.187	336,3	-24%	-58%
JUNIO	1.156.255	763,8	1.093.771	564,6	-5%	-26%
JULIO	1.265.361	857,4	1.226.008	542,2	-3%	-37%
AGOSTO	1.232.978	816,2	1.207.381	515,0	-2%	-37%
SEPTIEMBRE	1.204.486	783,8	1.128.198	541,5	-6%	-31%
OCTUBRE	1.493.337	772,4	1.250.088	678,1	-16%	-12%
NOVIEMBRE	1.185.660	696,6	1.226.745	741,2	3%	6%
DICIEMBRE	1.098.770	774,4	1.227.137	784,5	12%	1%
Total	13.803.766	8.924,4	13.323.846	7.015,2	-3%	-21%

EXPORTACIONES DE BOLIVIA

CUADRO COMPARATIVO HISTÓRICO DE LAS EXPORTACIONES DE BOLIVIA
POR DEPARTAMENTO
(EXPRESADO EN MM DE DÓLARES)

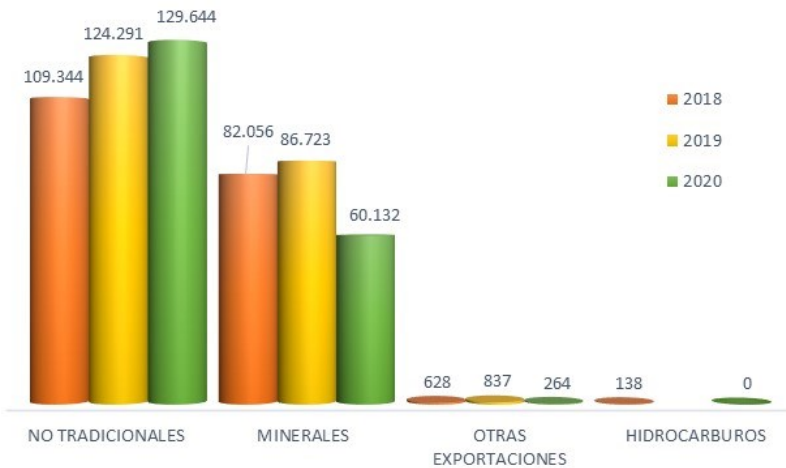


TABLA COMPARATIVA DE LAS EXPORTACIONES DE BOLIVIA
POR DEPARTAMENTO
(EXPRESADO EN TN NETAS – MM USD)

DEPARTAMENTO	2019		2020		% CREC/DEC	
	Tonelada neta	Valor	Tonelada neta	Valor	Tn	(MM USD)
SANTA CRUZ	5.932.029	2.196,44	6.209.685	2.073,78	5%	-6%
POTOSI	988.640	1.996,08	777.501	1.490,52	-21%	-25%
LA PAZ	211.852	1.344,85	190.040	1.227,97	-10%	-9%
TARIJA	5.491.435	1.667,39	5.242.122	1.140,52	-5%	-32%
BENI	25.755	810,09	30.797	337,76	20%	-58%
COCHABAMBA	826.421	350,76	589.313	300,80	-29%	-14%
ORURO	151.890	387,98	125.858	291,52	-17%	-25%
CHUQUISACA	170.290	142,94	152.545	120,26	-10%	-16%
PANDO	5.456	27,88	5.985	32,08	10%	15%
Total general	13.803.766	8.924,40	13.323.846	7.015,20	-3%	-21%

EXPORTACIONES DEL DEPARTAMENTO DE LA PAZ

GRÁFICOS DE LA EVOLUCIÓN DE LAS EXPORTACIONES DE PRODUCTOS TRADICIONALES Y NO TRADICIONALES



(EXPRESADO EN TN NETAS)
GESTIONES 2018 – 2019 – 2020



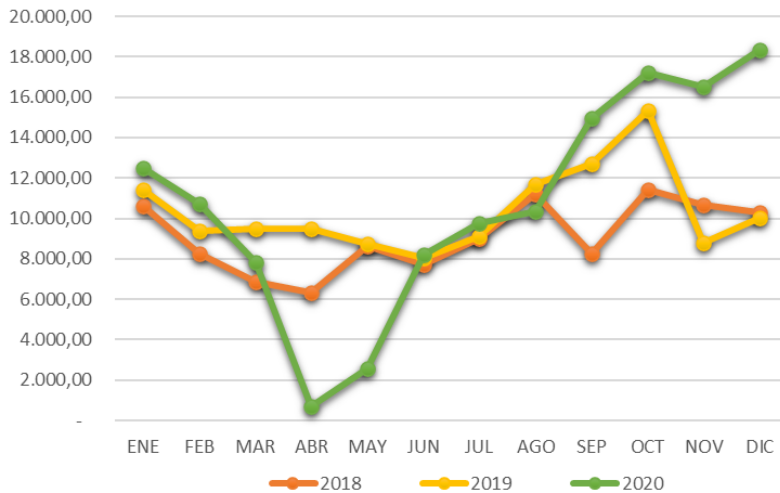
(EXPRESADO EN MM USD)
GESTIONES 2018 – 2019 – 2020

TABLA DE LA EVOLUCIÓN DE LAS EXPORTACIONES DE PRODUCTOS SEGÚN SU CLASIFICACIÓN
GESTIONES: 2019 – 2020
(EXPRESADO EN TN NETAS – MM USD)

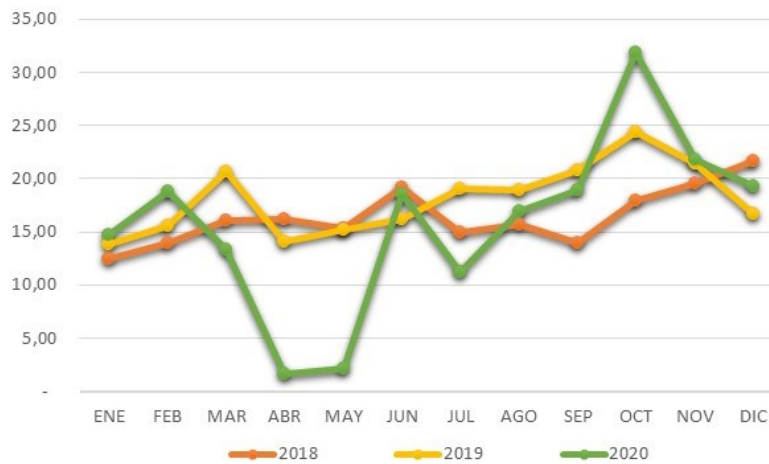
DETALLE	2019		2020		% CREC/DEC	
	Tn neta	Valor	Tn neta	Valor	Tn	Valor
MINERALES	86.723,16	1.126,60	60.131,81	1.037,95	-31%	-8%
NO TRADICIONALES	124.291,02	216,90	129.644,36	189,24	4%	-13%
OTRAS EXPORTACIONES	837,47	1,35	263,81	0,78	-68%	-42%
HIDROCARBUROS			0,01	0,00		
Total	211.851,65	1.344,85	190.039,99	1.227,97	-10%	-9%

EXPORTACIONES DEL DEPARTAMENTO DE LA PAZ

GRÁFICOS DEL COMPORTAMIENTO HISTÓRICO DE LAS EXPORTACIONES NO TRADICIONALES



(EXPRESADO EN TN NETAS)
GESTIONES 2018 – 2019 - 2020



(EXPRESADO EN MM USD)
GESTIONES 2018 – 2019 - 2020

TABLA COMPARATIVA DE LAS EXPORTACIONES NO TRADICIONALES
(EXPRESADO EN TN NETAS – MM USD)

MES	2019		2020		% CREC/DEC	
	Tn neta	Valor	Tn neta	Valor	Tn	Valor
ENERO	11.423	13,8	12.480	14,7	9%	7%
FEBRERO	9.405	15,6	10.719	18,8	14%	20%
MARZO	9.469	20,7	7.826	13,4	-17%	-35%
ABRIL	9.501	14,0	710	1,7	-93%	-88%
MAYO	8.732	15,3	2.569	2,1	-71%	-86%
JUNIO	8.051	16,3	8.208	18,6	2%	14%
JULIO	9.141	19,1	9.780	11,2	7%	-41%
AGOSTO	11.697	19,0	10.327	16,9	-12%	-11%
SEPTIEMBRE	12.703	20,8	14.968	18,9	18%	-9%
OCTUBRE	15.320	24,4	17.229	31,9	12%	31%
NOVIEMBRE	8.809	21,4	16.503	21,8	87%	2%
DICIEMBRE	10.041	16,6	18.326	19,4	83%	16%
Total	124.291	216,9	129.644	189,2	4%	-13%

EXPORTACIONES DEL DEPARTAMENTO DE LA PAZ

COMPOSICIÓN DE LAS EXPORTACIONES

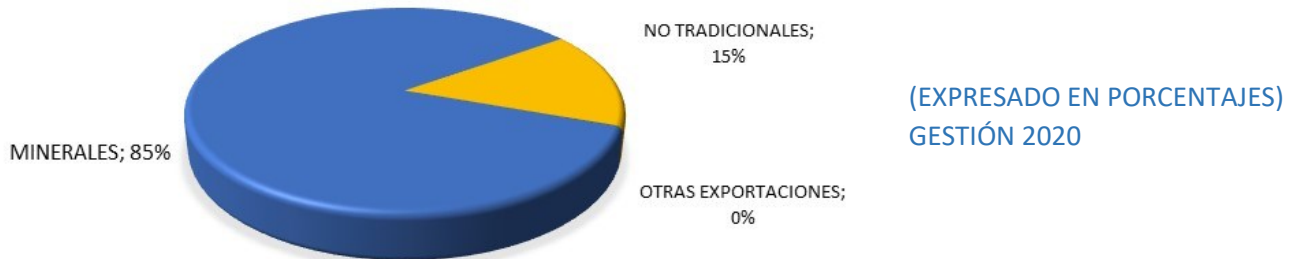


TABLA COMPARATIVA DE LOS PRINCIPALES PRODUCTOS EXPORTADOS
NO TRADICIONALES DEL DEPARTAMENTO DE LA PAZ
(EXPRESADO EN TN NETAS – MM USD)

DESCRIPCIÓN	📦	2019		2020		% CREC/DEC	
		Tn neta	Valor	Tn neta	Valor	Tn	Valor
Joyería de Oro		4	136,4	3	130,2	-26%	-5%
Otras Manufacturas		97.495	20,2	110.957	15,6	14%	-23%
Café sin Tostar		1.221	8,5	1.246	8,6	2%	1%
Productos Textiles		3.145	15,4	2.005	8,4	-36%	-45%
Maderas y Manufacturas de Madera		10.305	11,2	6.431	7,3	-38%	-35%
Quinua		1.667	4,5	1.610	4,0	-3%	-10%
Papel y Productos de Papel		4.130	5,2	3.532	4,0	-14%	-23%
Cueros y Manufacturas de Cuero		1.510	3,3	1.433	2,3	-5%	-29%
Productos Alimenticios		732	2,5	754	1,9	3%	-25%
Sustancias y Productos Químicos		675	1,0	309	1,6	-54%	58%
Cacao		109	0,8	148	1,2	35%	47%
Prendas de Vestir, Adobo y Tenido de Piel		117	1,9	76	1,0	-35%	-49%
Cacao en Grano		158	0,5	161	0,6	2%	16%
Otros Productos Agropecuarios		658	2,2	186	0,5	-72%	-76%
Productos de Galletería y Panadería		104	0,8	58	0,4	-44%	-42%
Alcohol Etílico		339	0,2	556	0,4	64%	98%
Joyería con Oro Importado		0	0,4	0	0,3	-19%	-14%
Bebidas		220	0,6	87	0,3	-60%	-48%
Fabricacion de muebles con otro material		58	0,4	34	0,2	-41%	-43%
Azúcar		1.610	0,7	10	0,0	-99%	-99%
Total		124.257	216,7	129.597	189,0	4%	-13%

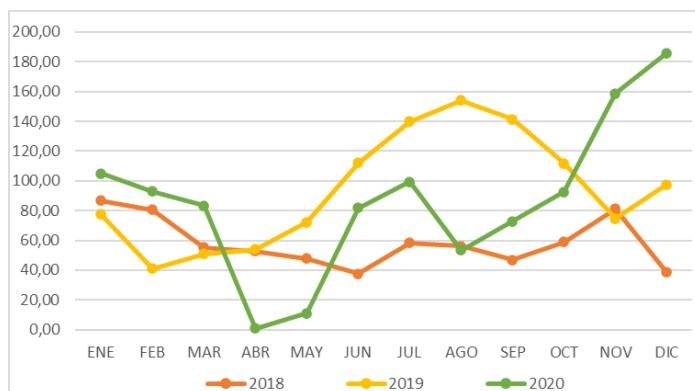
EXPORTACIONES DEL DEPARTAMENTO DE LA PAZ

**GRÁFICOS DEL COMPORTAMIENTO HISTÓRICO DE LAS EXPORTACIONES DE MINERALES
 GESTIONES 2018 – 2019 - 2020**

(EXPRESADO EN TN NETAS)



(EXPRESADO EN MM USD)


**TABLA COMPARATIVA DE LAS EXPORTACIONES MINERAS
 (EXPRESADA EN TN NETAS – MM USD)**

MES	2019		2020		% CREC/DEC		% CREC/DEC	
	Tn neta	Valor	Tn neta	Valor	Tn	Valor	Tn	Valor
ENERO	5.575	77,3	6.629	105,0	19%	36%		
FEBRERO	4.396	41,0	6.697	93,0	52%	127%		
MARZO	9.210	50,8	5.937	83,3	-36%	64%		
ABRIL	3.112	54,0	92	0,9	-97%	-98%		
MAYO	4.979	72,2	674	11,0	-86%	-85%		
JUNIO	6.468	112,2	4.121	81,7	-36%	-27%		
JULIO	10.703	139,9	4.065	99,3	-62%	-29%		
AGOSTO	10.624	154,0	4.175	53,4	-61%	-65%		
SEPTIEMBRE	9.094	141,3	6.120	72,9	-33%	-48%		
OCTUBRE	8.122	111,7	7.048	92,8	-13%	-17%		
NOVIEMBRE	5.372	74,8	7.416	158,9	38%	112%		
DICIEMBRE	9.070	97,5	7.156	185,8	-21%	91%		
Total	86.723	1.126,6	60.132	1.037,9	-31%	-8%		

**TABLA COMPARATIVA DE LOS MINERALES EXPORTADOS
 (EXPRESADA EN TN NETAS – MM USD)**

MINERAL	Tn neta	Valor	Tn neta	Valor	% Crec/Dec		% Crec/Dec	
					Tn	Valor	Tn	Valor
Oro Metálico	22	929,4	17	895,4	-22%	-4%		
Estaño Metálico	4.220	78,3	2.845	48,3	-33%	-38%		
Mineral de Zinc	71.480	84,1	45.576	47,2	-36%	-44%		
Cobre Refinado Cátodos	1.796	10,6	2.008	12,9	12%	22%		
Wólfram	838	8,2	1.122	10,2	34%	25%		
Mineral de Estaño	47	0,8	975	8,0	1966%	856%		
Mineral de Plata	30	7,1	35	7,0	19%	-1%		
Mineral de Plomo	3.331	3,5	3.511	3,7	5%	5%		
Antimonio Metálico y Óxidos de Antimonio	305	1,7	381	1,7	25%	0%		
Mineral de Antimonio	812	2,0	706	1,3	-13%	-33%		
Otros Metales Manufacturados	3.510	0,2	2.088	0,9	-41%	326%		
Mineral de Oro	1	0,4	1	0,8				
Mineral de Cobre	255	0,2	823	0,6	222%	160%		
Otras Minas y Canteras	75	0,1	43	0,0	-43%	-35%		
Barras de Plomo	3	0,0						
Total general	86.723	1.126,6	60.132	1.037,9	-31%	-8%		

PRINCIPALES PAISES DESTINO DE LAS EXPORTACIONES DE LA PAZ

EXPORTACIONES DEL DEPARTAMENTO DE LA PAZ A LOS PRINCIPALES PAISES DESTINO CLASIFICADOS POR MAYOR VOLUMEN

PAIS	🇵🇪	2019		2020		% CREC/DEC
		Tn neta	Tn	Tn neta	Tn	
PERU		97.412		110.641		14%
CHINA		54.166		32.562		-40%
JAPON		14.039		17.036		21%
ESTADOS UNIDOS		6.414		4.924		-23%
CHILE		5.186		4.792		-8%
COREA (SUR). REPUBLICA DE		5.015		3.318		-34%
PAISES BAJOS		3.479		3.137		-10%
TAIWAN		3.450		2.053		-40%
NUEVA ZELANDIA		1.826		1.505		-18%
FRANCIA		2.081		1.429		-31%
ITALIA		1.625		1.175		-28%
CUBA		2.322		816		-65%
CANADA		1.204		619		-49%
BELGICA		2.331		549		-76%
MEXICO		3.461		276		-92%
Total		204.011		184.832		-9%

(EXPRESADO EN TN NETAS)
 GESTIONES 2019 – 2020

EXPORTACIONES DEL DEPARTAMENTO DE LA PAZ A LOS PRINCIPALES DESTINOS CLASIFICADOS POR MAYOR VALOR

PAIS	🇵🇪	2019		2020		% CREC/DEC
		Valor	Valor	Valor	Valor	
INDIA		272,9		514,7		89%
EMIRATOS ARABES UNIDOS		572,5		229,7		-60%
ITALIA		83,2		106,6		28%
TURQUIA		72,2		94,3		31%
ESTADOS UNIDOS		113,5		84,7		-25%
CHINA		71,6		48,2		-33%
HONG KONG		25,4		39,5		55%
PAISES BAJOS		18,6		27,1		46%
JAPON		19,5		20,6		6%
PERU		14,8		10,0		-32%
COREA (SUR). REPUBLICA DE		4,7		7,1		51%
CHILE		7,6		5,1		-33%
CUBA		5,3		2,8		-47%
MEXICO		7,5		2,2		-70%
ESPAÑA		13,8		1,2		-91%
Total		1.303,1		1.193,8		-8%

(EXPRESADO EN MM USD)
 GESTIONES 2019 - 2020

BOLETÍN DE DATOS ESTADÍSTICOS



Avenida Arce 2021 (esquina Goitia)
Teléfonos: (591-2) 2442826 - 2444310
Cel./WhatsApp Comunicación y Marketing (591) 73520091
Tel./Fax: (591-2) 2442842

comunicacion@camexbolivia.com

www.camexbolivia.com